



2017年 11 月 14 日
株式会社パレスホテル

パレスホテル東京 2018 Valentine's Day
大切な人へ想いを伝える彩り豊かなショコラをラインナップ
“バレンタイン限定スイーツ&カクテル・宿泊プラン”販売のご案内

- ・カラフルな画材をモチーフにした遊び心溢れるショコラ「パレット」
- ・定番人気商品にバレンタイン限定の柄を入れてご用意した特別な「千代ちよこ」
- ・ナッツとドライフルーツをそれぞれふんだんに使った贅沢な「タブレット・ド・ショコラ」
- ・ヴァローナショコラを使った限定のデザートカクテル「バレンタイン・カクテル」



パレット



千代ちよこ



タブレット・ド・ショコラ

パレスホテル東京(本社:東京都千代田区丸の内 1-1-1、総支配人:渡部勝)では、2018年2月1日(木)～2月14日(水)までの期間、バレンタイン宿泊プランと、ペストリーショップ「スイーツ&デリ」にてバレンタイン限定スイーツ7種を販売いたします。また、ラウンジバー「ブリヴェ」にて2018年2月1日(木)～3月18日(日)の期間、バレンタイン限定カクテルをご提供いたします。

カラフルな画材をモチーフにしたショコラ「パレット」は、ダークチョコレートで作られたパレットの上に、絵の具に見立てたチョコレートを絞り出しました。チューブの中にはナッツペーストが入っており、筆もすべてお召し上がりいただける遊び心満載のショコラです。江戸千代紙や着物柄など日本の伝統美を取り入れた芸術的なチョコレートを、口どけの良い2mmの薄さに仕上げた定番人気商品の「千代ちよこ」は、バレンタイン限定のハート柄のデザインを入れた特別なセットでご用意いたしました。「タブレット・ド・ショコラ」は、ナッツとドライフルーツをそれぞれふんだんに使用した贅沢な1枚です。優しい甘さのミルクチョコレートと香ばしいナッツのハーモニーを楽しめる「ノワ」と、ダークチョコレートとドライフルーツの程よい酸味が織りなす大人の味わい「フリユイ」の2種類をご用意いたしました。

また今年は、丸の内の夜景を堪能できるラウンジバー「ブリヴェ」にて、バレンタイン限定カクテルを2種ご提供いたします。チョコレートリキュールやクリームリキュール、さらにはヴァローナショコラを使った濃厚で滑らかな味わいの「チョコレートマティニー」は、仕上げにもヴァローナショコラのパウダーをふるった贅沢な一杯。「3種のベリーとチョコレートドームのデザートカクテル」は、ヴァニラアイスと3種のベリーの上にチョコレートドームをかぶせ、火をつけたブランデーと温かいチョコレートカクテルを目の前で注ぎ入れながらいただく、サプライズ感溢れるデザートカクテルです。

そして、バレンタイン限定宿泊プランには「ビー・マイ・バレンタイン」もご用意いたします。パレスホテル東京のショコラティエールが厳選したオリジナルボンボンショコラセットに、澄んだゴールドの色合いと、絹のような細かい泡立ちが特徴のシャンパン「ローラン・ペリエ ラ キュヴェ」をお部屋でお楽しみいただける室数限定の特別プランです。一つひとつ丁寧に作られたショコラときめ細やかな泡がはじける黄金色のシャンパンが、お二人だけの特別な時間を彩ります。

2018年のバレンタインは、バラエティに富んだパレスホテル東京の限定スイーツ&カクテルと限定宿泊プランで、大切な方とロマンティックなひとときをお過ごしください。



PALACE HOTEL TOKYO

●Valentine's Day Selections バレンタイン セレクション

販売期間:2018年2月1日(木)~2月14日(水)

◆Palette パレット 4,200円(100個限定)

ダークチョコレートで作られたパレットの上に、カラフルな絵の具に見立てたチョコレートを絞り出しました。筆もすべてお召し上がりいただける、遊び心満載のショコラです。



パレット

◆Coffret コフレ 各 1,000円(各 500個限定)

タブレットにキュートなスワンを描いた「コフレ」は、下にさっくりとした食感を楽しめるキャビアショコラを敷き詰めました。ベリーとビターの2種の味わいをご用意。



コフレ

◆Tablette de chocolat タブレット・ド・ショコラ(ノワ/フリュイ)

各 1,500円(各 500個限定)

ナッツとドライフルーツをそれぞれふんだんに使用した贅沢なタブレット型ショコラ。ミルクチョコレートと香ばしいナッツのハーモニーを楽しめる「ノワ」と、ダークチョコレートとドライフルーツの程よい酸味が織りなす大人の味わい「フリュイ」の2種類をご用意いたしました。



タブレット・ド・ショコラ

◆Macaron マカロン 5個入り 1,600円(500個限定)

5種のフレーバーを楽しめるカラフルなバレンタイン限定マカロン。

(シトロン、キャラメル、ピスタチオ、フランボワーズ、ショコラ)



マカロン

◆Cœur クール 9粒入り 2,800円(100個限定)

ベリー風味のボンボンショコラをハート形のル・クーゼの器に詰め込みました。

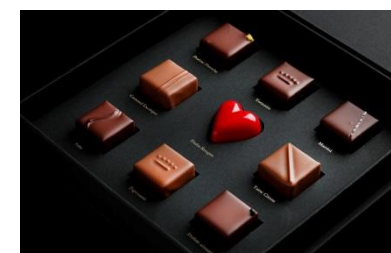


クール

◆Supérieur スペリユール 9個入り 5,000円(100個限定)

パレスホテル東京のショコラティエールが厳選した9種類のボンボンショコラが楽しめる、こだわりの詰まった上品な味わいの1箱。

※上段左より、プラリネピスターシュ、タンザニア、マティーニ、キャラメルエキゾチック、フリュイルージュ、タルトシトロン、日本酒、パパア、プラリネセサミ



スペリユール



PALACE HOTEL TOKYO

- ◆ **Chiyo chocolat 千代ちよこ** 6枚入り 2,600円(900個限定)
 定番人気商品の「千代ちよこ」を、バレンタイン限定のハート柄のデザインを入れた特別なセットをご用意。江戸千代紙や着物柄など、日本の伝統美を取り入れた芸術的なショコラです。



千代ちよこ

*価格はすべて消費税別です。

- 販売店舗: ペストリーショップ「スイーツ&デリ」
 (東京都千代田区丸の内 1-1-1 パレスホテル東京 B1F)
 ■ 営業時間: 10:00 ~ 20:00
 ■ お問い合わせ先: 03-3211-5315

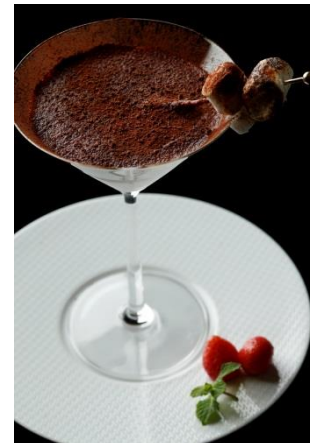
● Valentine's Day Cocktails バレンタイン カクテル

販売期間: 2018年2月1日(木)~3月18日(日)

- ◆ **ヴァローナショコラのパウダーをふんだんにふるった
 チョコレートマティーニ**
 ~季節の苺とカルバドスの香りを添えて~

2,900円

チョコレートリキュール、クリームリキュール、ヴァローナショコラ、フレッシュクリームを使った、濃厚で滑らかな味わいのカクテル。仕上げには目の前でチョコレートを削り、特別感を演出。カルヴァドスで軽くフランベした苺をカクテルのサイドに盛り付けました。



チョコレートマティーニ

- ◆ **3種のベリーとチョコレートドームのデザートカクテル**
 ~温かいチョコレートカクテルとアルマニャックブランデーの香りを添えて~

3,900円

ヴァニラアイス、ラズベリー、ブルーベリー、ストロベリーを盛り付け、チョコレートドームをかぶせました。火を点けたアルマニャックブランデーと、温かいチョコレートカクテルを同時に注ぎ入れてドームを溶かしながらいただく、サプライズ感溢れるカクテルです。



3種のベリーとチョコレートドームのデザートカクテル

*価格はすべてサービス料別・消費税別です。

- 販売店舗: ラウンジバー「プリヴェ」
 (東京都千代田区丸の内 1-1-1 パレスホテル東京 6F)
 ■ 営業時間: 11:30 ~ 24:00
 ■ お問い合わせ先: 03-3211-5319



PALACE HOTEL TOKYO

●バレンタイン限定宿泊プラン

大切な方との至福の時間を甘く演出する、限定宿泊プラン。煌めく夜空と上質で暖かな空間の中で、ショコラとシャンパンが織りなす特別なひとときをお楽しみください。

提供期間 : 2018年2月1日(木)～2月14日(水)
ご予約・お問い合わせ : 03-3211-5218



◆Be My Valentine ビー・マイ・バレンタイン(室数限定)

パレスホテル東京のショコラティエールが厳選した限定のオリジナルボンボンショコラセットと、シャンパン(ローラン・ペリエ ラ キュヴェ/750mlフルボトル)をお部屋にお届けする、室数限定の特別プラン。

ご朝食は、ルームサービスにてアメリカンブレイクファスト、1F「グランドキッチン」のブッフェをお選びいただけます。

※クラブルームは別途追加 15,000円(サービス料・消費税込)にてご用意。

部屋タイプ	ご朝食付		
デラックス	(和田倉噴水公園側/45㎡)	2名様	110,400円～
グランドデラックス	(和田倉噴水公園側/55㎡)	2名様	120,400円～
エグゼクティブスイート	(和田倉噴水公園側/75㎡)	2名様	160,400円～
テラス/パークスイート	(和田倉噴水公園側/120㎡)	2名様	270,400円～

※上記料金は、2名様ご利用時の1泊分の1室料金です。(サービス料・消費税・宿泊税込)

<パレスホテル東京に関する一般の方からのお問合せ/ご掲載用お問合せ>
パレスホテル東京

TEL: 03-3211-5211(代表) HP: <http://www.palacehoteltokyo.com/>
最新情報は、公式SNS([Facebook](#)/[Instagram](#))にて発信しております

<報道関係者からのお問合せ先>

パレスホテル東京PR事務局(株式会社サニーサイドアップ内) 担当: 服部、清水、杉本
TEL: 03-6894-3200 FAX: 03-5413-3050 E-MAIL: palacehoteltokyo@ssu.co.jp