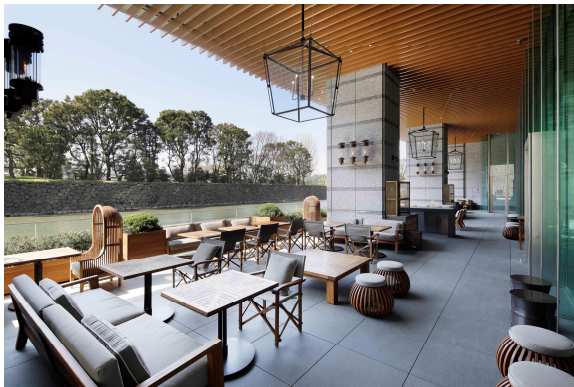




パレスホテル東京 2012 Summer 「シティ・バカンス」
夏季限定宿泊プランのご案内

期間：2012年7月1日～2012年9月9日

1. 「アット・ザ・テラス」 心地よい風を感じるテラス席でリゾート気分を満喫
2. 「クールサマー@丸の内」 開放感溢れるプールでクールダウン&リフレッシュ
3. 「東京名所巡り」 連泊プランで最新の東京観光スポットを満喫



1F オールデイダイニング「グランド キッチン」テラス席



5F「エビアン スパ 東京」屋内プール

パレスホテル東京(本社:東京都千代田区丸の内 1-1-1、総支配人:渡部勝)では、「シティ・バカンス」をテーマに、この夏、都心でありながら緑と水に恵まれた最高の空間でゆったりと、特別なひとときをお過ごしいただける3つの夏季限定、提供室数限定の特別宿泊プランをお届けいたします。

●1日2室限定の宿泊プラン「アット・ザ・テラス」では、ご好評をいただいている1F オールデイダイニング「グランド キッチン」のテラス席でのディナーを確約してご用意いたします。ウッド調の家具で統一された、ゆったりとしたテラス席で、心地よい夏の夜風を感じながら、パレスホテル東京がセレクトしたワインとお料理を召し上がりながら、特別なひとときをご堪能ください。

●開放的な空間でクールダウン&リラックスできる「クールサマー@丸の内」は、通常クラブルームもしくはスイートにご宿泊のお客様のみが無料でご利用いただける屋内プールを、デラックスもしくはグランドデラックスルームにご宿泊のお客様にも無料でご提供する、1日5室限定の宿泊プランです。ジャグジーを備えた20mの屋内プールで、大きな窓からの光を受けながら、上質で快適なウェルネスステイをお楽しみください。

●東京観光に最適な「東京名所巡り」は、1日5室限定の連泊プランです。今春オープンで話題の東京スカイツリー®や浅草、最新商業施設がオープンしたお台場や渋谷などへの観光も、2駅12路線ご利用可能な当ホテルを拠点にすれば、アクセス至便で存分にお楽しみいただけます。

この夏は、パレスホテル東京で、ゆったりと心地よい都会のバカンスをお過ごしください。



PALACE HOTEL TOKYO

●「アット・ザ・テラス」概要

心地よい風を感じる「グランドキッチン」のテラス席を確約。リゾート気分を満喫できる宿泊プラン。



【期間】

2012年9月9日(日)ご到着分まで

【提供数】

1日2室限定

【客室タイプ、価格】

部屋タイプ		1名様利用	2名様利用
デラックス(内堀通り側) 45㎡	キング	¥47,700 より	¥57,400 より
デラックス(和田倉噴水公園側) 45㎡	キング ツイン	¥51,700 より	¥61,400 より
グランドデラックス (和田倉噴水公園側) 55㎡	キング ツイン	¥55,700 より	¥65,400 より

*上記料金は、1名様または2名様ご利用時の1泊料金です。

(サービス料・消費税込、宿泊税別)

*チェックイン:午後3時 チェックアウト:午後12時

【プラン内容】

デラックスルーム(45㎡)もしくは グランドデラックスルーム(55㎡)へのご宿泊

1F オールデイダイニング「グランド キッチン」テラス席でのディナー提供

・テラス席の確約

荒天時は屋内のご利用となります。予めご了承ください。

・ワンドリンクサービス

生ビール、または、グラスワイン(白・赤)をお一人様1杯ご提供いたします。

・ディナーコース内容(5,500円相当)の提供

コース内容: アペタイザー1品、プランチャまたはココット1品、デザート1品、コーヒーまたは紅茶

<メニュー例>

・アペタイザー: タスマニア産サーモンのハーブマリネ 柚子風味のジュレと季節野菜

冷製アイオリ(天使の海老、帆立貝、アサリ、旬の茹で野菜、ガーリックマヨネーズ)

炙りマグロを添えたサラダ・ニソワーズ

・プランチャ: スズキのフィレを甲殻類のエッセンスを加えたトマトとフレッシュハーブのソースで

北海道産帆立貝と天使の海老 バルサミコ・ヴィネガーとヴァージン・オイルで

国産牛のリブローズをモー産グレイン・マスタードで



PALACE HOTEL TOKYO

- ・ココット: カジキマグロとヤリイカのバスケーズ ベーコンとパプリカにバジルの香りを添えて
大山鶏のココット焼き 梅肉と山葵風味のグレイビーで
季節野菜のラグー フレッシュハーブの香り
- ・デザート: クリーム・キャラメル / タルト・オー・フリユイ / ミルフィユ

- 1F オールデイダイニング「グランド キッチン」での朝食buffet提供
- エビアン スパ 東京 フィットネスルームへのアクセスフリー

24時間営業。屋内プール(営業時間:午前6時30分～午後10時)ご利用の場合はお一人様2,000円。

●「クールサマー@丸の内」概要

大きな窓からの光をいっぱいに浴びる開放的なプールでクールダウン&リフレッシュできる宿泊プラン。



【期間】

2012年9月9日(日)ご到着分まで

【提供数】

1日5室限定

【客室タイプ、価格】

部屋タイプ		1名様利用	2名様利用
デラックス(内堀通り側) 45㎡	キング	¥39,000 より	¥40,000 より
デラックス(和田倉噴水公園側) 45㎡	キング ツイン	¥43,000 より	¥44,000 より
グランドデラックス(和田倉噴水公園側) 55㎡	キング ツイン	¥47,000 より	¥48,000 より

*上記料金は、1名様または2名様ご利用時の1泊料金です。

(サービス料・消費税込、宿泊税別)

*チェックイン:午後3時 チェックアウト:午後12時

*お食事の提供はございません。

【プラン内容】

- デラックスルーム(45㎡)もしくはグランドデラックスルーム(55㎡)へのご宿泊
- 5F エビアン スパ 東京 屋内プールへのアクセスフリー

営業時間: 午前6時30分～午後10時(最終受付 午後9時)

年齢制限: 16歳以上(5～15歳は午前9時～午後5時まで利用可、要監督者同伴)



PALACE HOTEL TOKYO

レンタル: 水着 500 円、キャップ 無料、ゴーグル 販売あり

- エビアン スパ 東京 フィットネスルームへのアクセスフリー

●「東京名所巡り」概要

アクセス至便な当ホテルを拠点に、最新の東京スポットを満喫できる連泊プラン。

【期間】

2012 年 9 月 9 日(日)ご到着分まで

【提供数】

1 日 5 室限定

【客室タイプ、価格】

部屋タイプ		1 名様利用	2 名様利用
デラックス(内堀通り側) 45 m ²	キング	2 泊 ¥82,000 より	2 泊 ¥84,000 より
デラックス(和田倉噴水公園側) 45 m ²	キング ツイン	2 泊 ¥90,000 より	2 泊 ¥92,000 より
グランドデラックス (和田倉噴水公園側) 55 m ²	キング ツイン	2 泊 ¥98,000 より	2 泊 ¥100,000 より

*上記料金は、1 名様または 2 名様ご利用時の 2 泊料金です。

(サービス料・消費税込、宿泊税別)

*チェックイン:午後 3 時 チェックアウト:午後 12 時

*お食事の提供はございません。

【プラン内容】

- デラックスルーム(45 m²) もしくは
グランドデラックスルーム(55 m²) へのご宿泊
- エビアン スパ 東京 フィットネスルームへの
アクセスフリー



24 時間営業。屋内プール(営業時間:午前 6 時 30 分～午後 10 時)ご利用の場合はお一人様 2,000 円。

●宿泊プランのご予約・お問い合わせ先

宿泊電話番号: 03-3211-5218 ※パレスホテル東京ホームページでも承ります。

<パレスホテル東京に関する一般の方からのお問合せ/ご掲載用お問合せ>
パレスホテル東京

TEL: 03-3211-5211(代表) FAX: 03-3211-5280 HP: <http://www.palacehoteltokyo.com/>

<報道関係者からのお問合せ先>

パレスホテル東京PR 事務局(株式会社サニーサイドアップ内) 担当: 河井、羽佐田(はさだ)

TEL: 03-6894-3200 FAX: 03-5413-3050 E-MAIL: palacehoteltokyo@ssu.co.jp